

CHZ17-63 智能分路开关

过电流保护、短路保护、打火保护、自动恢复、
故障类别显示、通断状态指示、自学习功能

按键式操作

额定电流 1、2、4、6、10、16、20、25、32、
40、50、63A

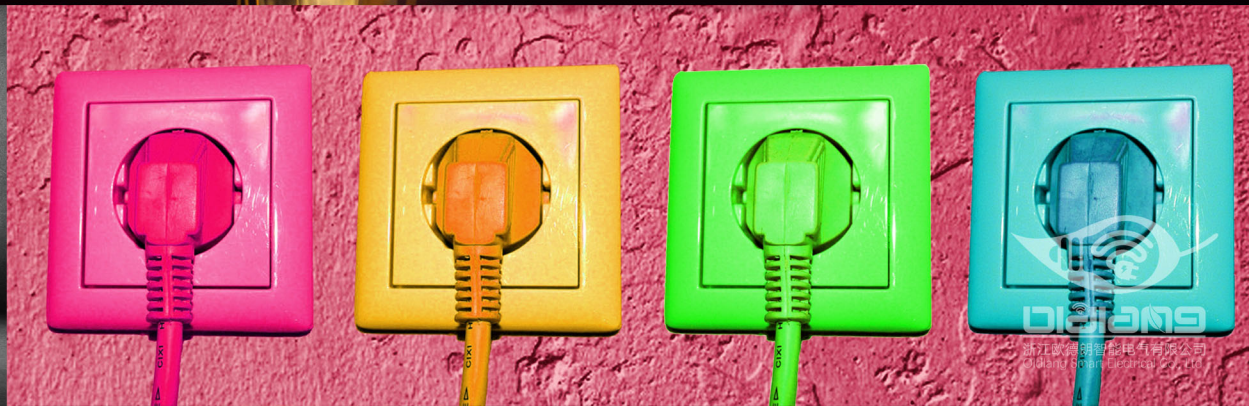
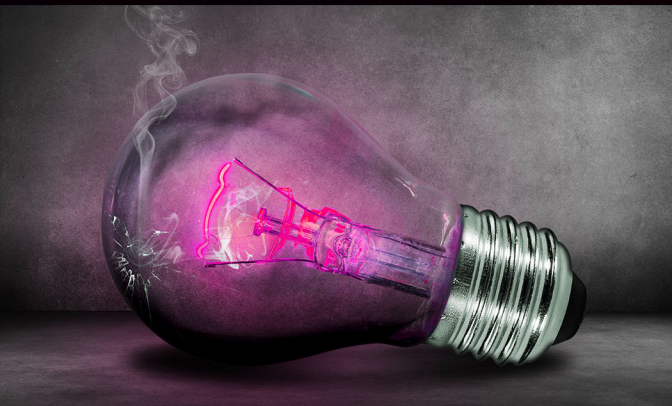


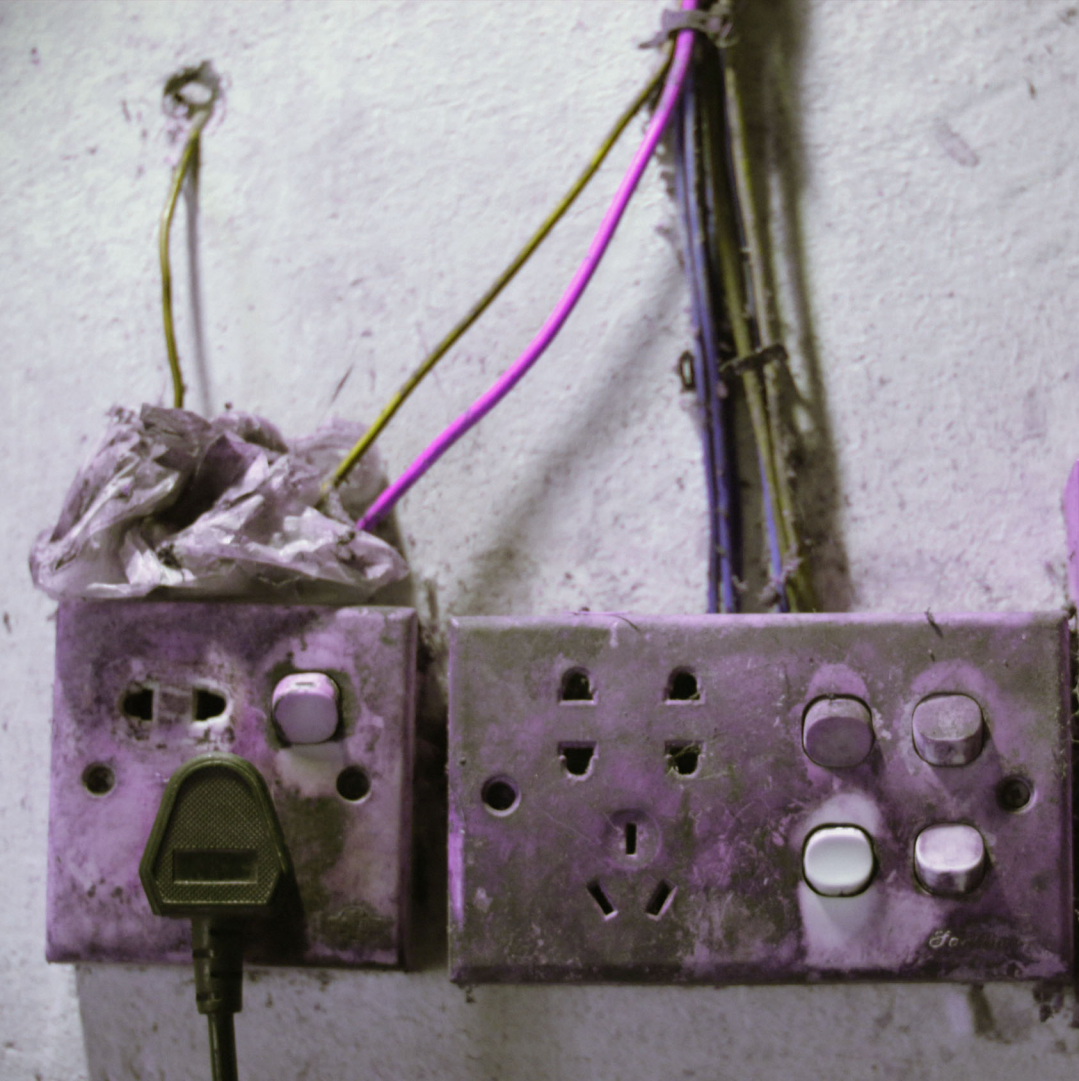
CQC 13-462224-2017



过电流保护

当线路的工作电流超过其额定电流的0.85倍时，黄色指示灯闪烁，发出预警信号，并在5~10秒内自动切断电源，保护负载设备。





短路保护

当线路出现故障短路时，
立即自动切断电源断电。



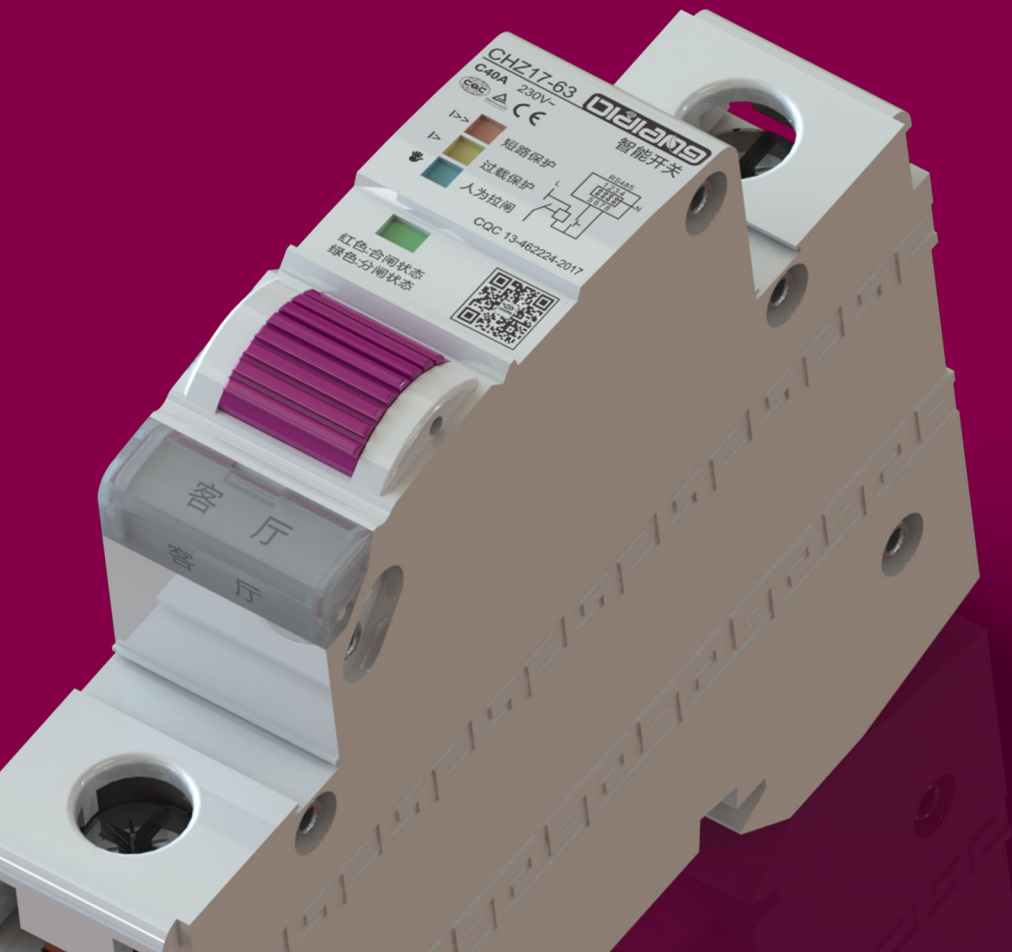
打火保护

当出现线路接触不良、裸线之间
因为振动等原因造成打火时，
立即自动切断电源。



Oldiang

浙江欧德朗智能电气有限公司
Oldiang Smart Electrical Co., Ltd.



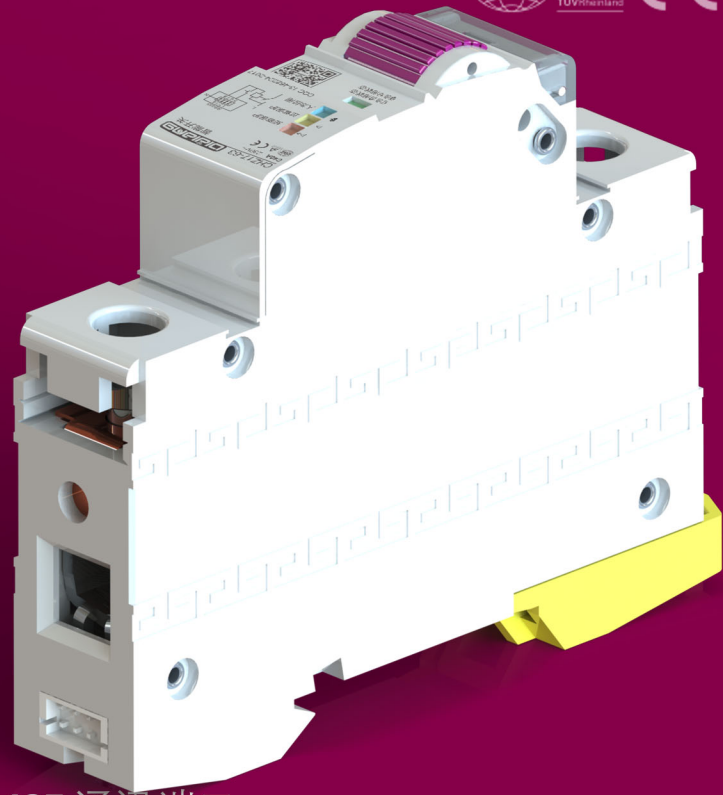
故障类别显示

当线路出现故障导致断电时，
操作面板上相应的LED指示灯将会发出信号。

方便故障判别。

学习功能

记忆所控制线路及设备参数，
通过大数据的对比，
来判别线路及设备的工作是否正常，
当出现异常，将及时发出警报，
并依据程序设置进行线路自动控制，
保证线路及设备的安全。



配备独立的 **RS485** 通讯端口



Oldiang

浙江欧德朗智能电气有限公司
Oldiang Smart Electrical Co., Ltd.

规格参数

产品型号	CHZ17-63
工作电压	DC±12V 或 220V~
额定电流	1A、2A、4A、6A、10A、16A、 20A、32A、40A、50A、63A任选
过流动作值	≥1.05倍额定值
过流保护动作时间	1 ~ 10秒
过温动作值	≥90℃
过温保护动作时间	30秒

