



节能减排，从我做起
Save on energy, starts from me.

创新节能减排 引领循环经济!

INNOVATIVE ENERGY SAVING EMISSION REDUCTION,
LEADING THE RECYCLING ECONOMY!



CHC9001

电子式单相有功电能表(导轨)

适用于变配电自动化、
工业自动化、智能建筑、
能源管理系统、大型UPS系统等。

220V
10(60)A
50Hz
1200imp/KWh



GB/T 17215.321-2008
IEC 62052-11 2003
IEC62053-21 2003
IEC62053-31 1998
DIN46277/3
EN50022



浙江欧德明智能电气有限公司

Oldiang Smart Electrical Co., Ltd.

电话Tel: +86-571-5729 4888 传真Fax: +86-571-5729 4900 电子邮箱E-mail: Oldiang_sales@163.com http://www.Oldiang.com

邮编邮编: 201515 地址: 中国浙江省杭州市西湖区金谷南路228号 A40 No.228, South Jiang Road, Zhenjiang 201515, P.R.China



CHC9001

电子式单相有功电能表(导轨)

适用于变配电自动化、
工业自动化、智能建筑、
能源管理系统、大型UPS系统等。



产品特点

- 体积小巧 (2P) 但具有电表的完整功能, 外形美观, 可方便地安装于35mm标准导轨上, 有效提升空间利用效率。
- 电能计量 - 计量有功总电量并贮存其数据。具有正、反向有功电能计量功能, 反向有功电能按正向电能累加;
- 大屏幕液晶显示 - 5+1位显示;
- 使用量显示 - 可显示已使用的有功电能;
- 状态显示 - 可循环显示电压、电流、频率、有功功率、无功功率、视在功率、功率因数等数据;
- 数据安全 - 有内置电池, 保证设备在停电的情况下数据不会掉落或者更改;
- 远程通讯功能 - 具有RS-485接口, 支持通过ModBUS RTU / 97 / 07 (协议可定制) 与上位机通讯;
- 符合RoHS环保要求。

结构特点

CHC9001电子式单相有功电能表(导轨), 采用专用集成电路、最新微电子技术以及SMT工艺设计制造而成的高新技术产品。控制芯片采用了专用SOC单片机, 它具有更高的集成度和超强的抗电磁干扰性能, 且针对中国电网的特点而进行了特别设计。

CHC9001符合国家标准GB/T 17215.321-2008 《静止式有功电能表(1级和2级)》的技术标准。同时还符合: IEC 62052-11 2003、IEC62053-21 2003、IEC62053-31 1998、DIN46277/3、EN50022等国际标准。

应用领域

适用于变配电自动化、工业自动化、智能建筑、能源管理系统、大型UPS系统等。

性能参数

接入类型 规格	经互感器接入/直接	
	额定电压	220V
工作电压	190V/250V	
频率	50Hz±10%	
电流	Ib 5A 10A/Imax 60A	
功耗	≤1W/10VA	
脉冲	1200 imp/kWh	
精度	电流/电压	±0.5%
	功率因数	±0.2%
	频率	±0.2%
	有功电能	1级(优于1级)
电磁兼容	电快速瞬变脉冲群抗扰度	IV级 GB/T 17626.4
	静电放电抗干扰度	IV级 GB/T 17626.2
	浪涌抗干扰度	III级 17626.5
	射频电磁场辐射抗干扰度	III级 17626.3
电气绝缘	射频场感应的传导骚扰抗扰度	III级 17626.6
	介质强度	1分钟2KV
	绝缘电阻	≥100MΩ
	冲击电压	2KV - 1.2μS脉宽

通讯波特率: 1200bps、9600bps ;
通信方式: RS485、红外、(可定制WiFi、ZigBee) ;
通信协议: MODBUS、DL/T 645-1997、DL/T 645-2007;

工作温度: -25°C ~ +55°C。

拓展功能

超负荷报警、远程拉合闸、ZigBee通信。

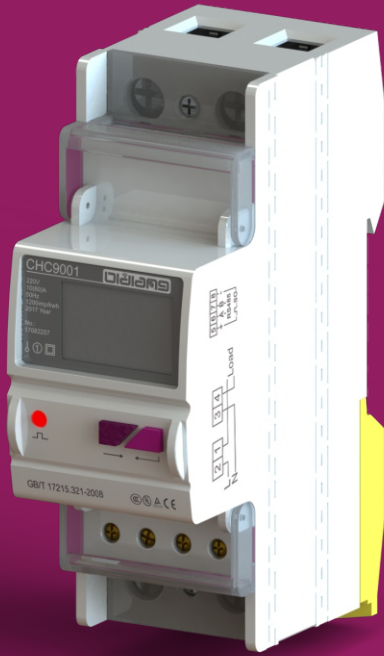
CHC9001

电子式单相有功电能表(导轨)

适用于变配电自动化、
工业自动化、智能建筑、
能源管理系统、大型UPS系统等。

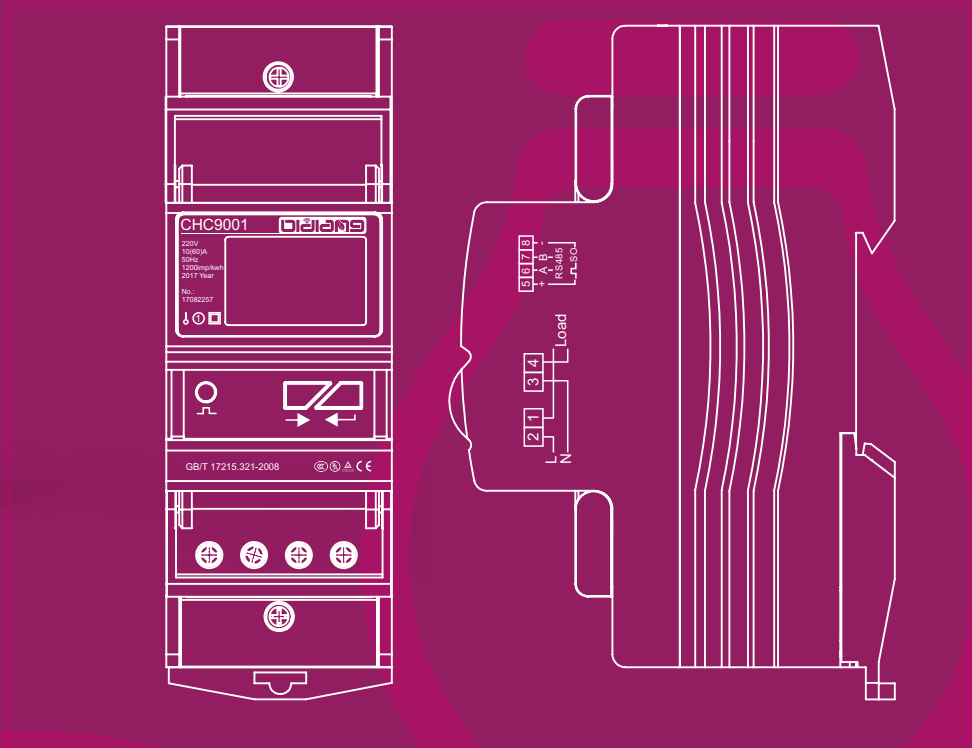


Oldlang
浙江欧德朗智能电气有限公司
Oldlang Smart Electrical Co., Ltd.



产品标示

外壳颜色：灰白色
印字位置：根据安装要求印字面向上
标示图：



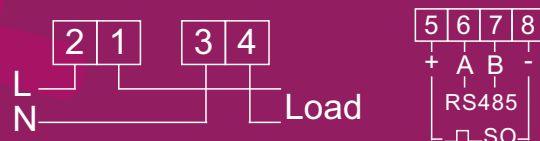
贮存条件

温度：0°C~40°C
湿度：20%~80% RH

环境：

- 产品贮存环境不能有腐蚀性气体
- 贮存中应避免阳光直射产品

产品接线图



CHC9001

电子式单相有功电能表(导轨)

适用于变配电自动化、
工业自动化、智能建筑、
能源管理系统、大型UPS系统等。



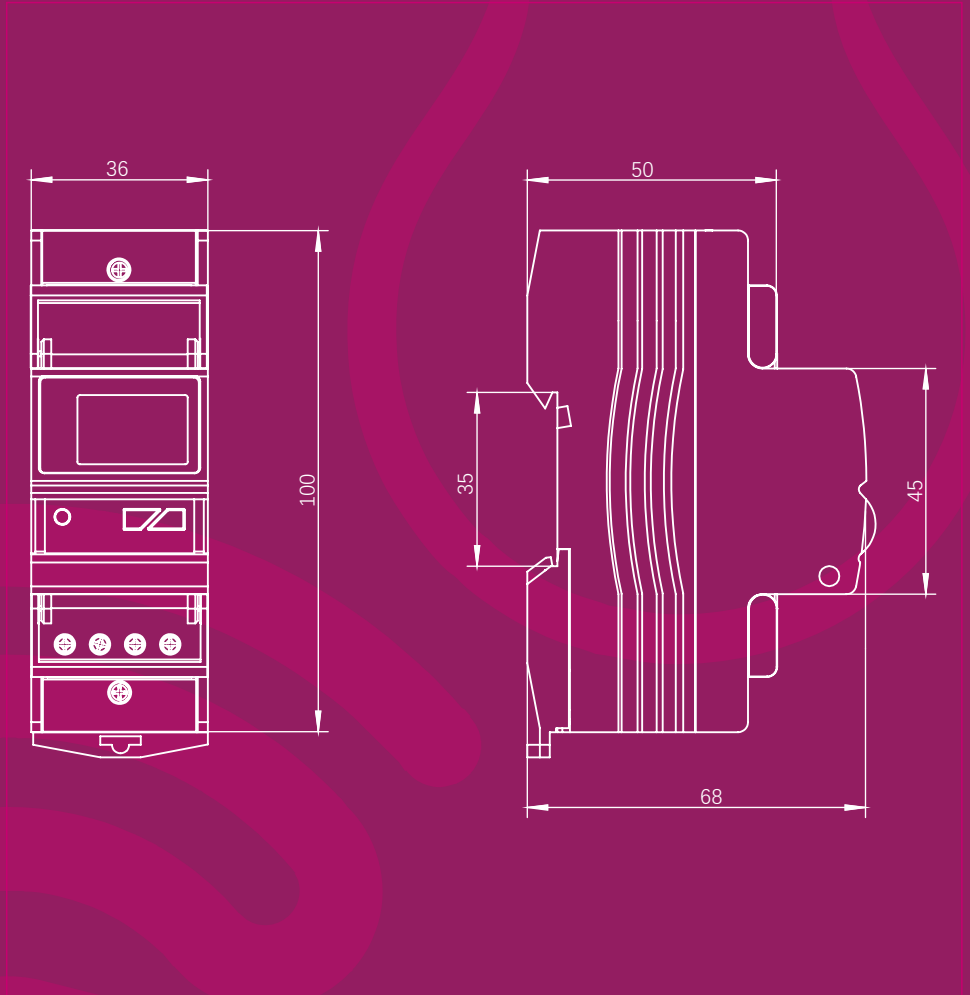
Oldlang
浙江欧德朗智能电气有限公司
Oldlang Smart Electrical Co., Ltd.



产品外形图及出货触点状态

未标注尺寸公差 Undimensioned tolerance
< 1mm:±0.2mm
1~5mm:±0.3mm
> 5mm:±0.5mm

安装孔尺寸公差 Mounting hole size tolerance
±0.4mm





Oldlang

浙江欧德朗智能电气有限公司
Oldlang Smart Electrical Co., Ltd.



低碳环保



远程管理



节约能源

电话Tel: +86-571-5729 4888 传真Fax: +86-571-5729 4589 电子邮件E-mail: Oldlang_sales@163.com http://www.Oldlang.com
邮政编码 301515 地址 中国浙江省杭州市西溪工业区金石南路2289号 Add:No.2289, Suan Jishi Road, Zhixi, Hangzhou 301515, P.R.China

