



节能减排，从我做起  
Save on energy, starts from me.

# 安全用电，幸福家庭！

# SAFETY ELECTRIC, HAPPY FAMILY!



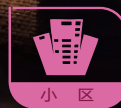
工厂



医院



楼宇



小区



学校



家居



低碳环保



远程管理



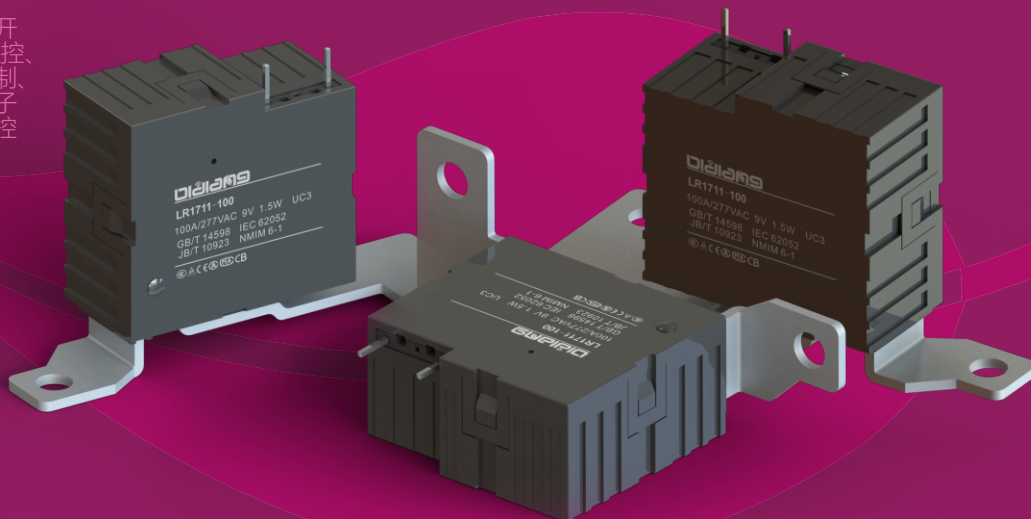
节约能源

## LR1711-100

### 磁保持继电器

具有隔离功能的自动开关元件，广泛应用于遥控、遥测、通讯、自动控制、机电一体化及电力电子设备中，是最重要的控制元件之一。

100A  
277VAC  
9V  
1.5W  
UC3



GB/T 14598  
JB/T 10923  
IEC 62052  
NMIM 6-1



**Oldiang**

浙江欧德朗智能电气有限公司  
Oldiang Smart Electrical Co., Ltd.

电话Tel: +86-571-5729 4888 传真Fax: +86-571-5729 4500 电子邮件E-mail: Oldiang\_sales@163.com; http://www.Oldiang.com

邮编邮编: 201515 地址: 中国浙江省杭州市西湖区金西南路2299号 Add: No.2299, South Jinxin Road, Zhenjiang 201515, P.R.China



# LR1711-100

## 磁保持继电器

具有隔离功能的自动开关元件, 广泛应用于遥控、遥测、通讯、自动控制、机电一体化及电力电子设备中, 是最重要的控制元件之一。



**Oldlang**  
浙江欧德朗智能电气有限公司  
Oldlang Smart Electrical Co., Ltd.

### 产品特点

符合UC3标准试验;  
适用环境温度宽: -40°C ~ +90°C;  
过温度、过负载可靠性高, 在120°C高温环境下, 长期闭合通电流120A不失效;  
适用于智能电表和智能开关电器等领域的应用;  
动作时间快: 7ms AC半波驱动;  
型号: LR1711-100 100A/277VAC 9V 1.5W;  
符合GB/T 14598、JB/T 10923、IEC 62052-31的UC3标准和澳洲NMIM 6-1标准;  
满足温升测试要求;  
符合RoHS环保要求。

### 触点负载

额定负载 (阻性) : 100A 277VAC  
触点材质: AgSnO<sub>2</sub>  
最大切换电流: 100A  
最大切换电压: 440VAC  
最大切换功率: 44000VA

### 线圈参数

线圈电压: 9 VDC  
线圈组数: 一组 单线圈  
线圈电阻: 54.0±10%Ω  
线圈功耗: 1.5W

线圈电阻(Ω) 20°C	额定电压(VDC)	驱动电压(VDC)	额定电流(ADC)	额定脉冲宽度(ms)
单线圈 54.0±10%	9.0	3.6~6.3	MIN 0.17	100

注: 考虑到使用中的温升作用, 可靠工作电压推荐为10VDC ~ 12VDC。

### 性能参数

回路电阻: ≤0.25mΩ  
吸合时间: ≤20 ms  
释放时间: ≤20 ms

#### 寿命

电气寿命: 100A/277VAC 10, 000次(5000次PF=1, 接着5000次PF=0.5)  
机械耐久性: 1, 000, 000次

#### 耐冲击电流:

安全短时耐受电流:  
满足6kA/319VAC/10ms (三次)  
满足7kA/319VAC/60ms (一次)  
工作短时耐受电流: 3.0kA/319VAC/10ms (三次)

耐振动性: 10~55Hz, 双振幅1.5mm

#### 耐冲击性

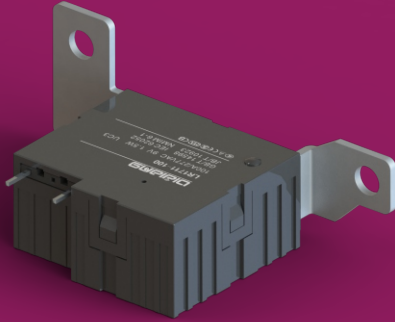
耐久性: ≥10g  
破坏性: ≥100g  
介质耐压: (漏电流: 1mA)  
断开触点间: > 2000 VAC(50/60 Hz 1min 60s)  
相与相间: > 4000 VAC(50/60 Hz 1min 60s)  
触点与线圈间: > 4000 VAC(50/60 Hz 1min 60s)

#### 耐脉冲冲击耐压:

断开触点间: > 4kV(1.2/50us)  
触点与线圈间: > 20kV(1.2/50us)

#### 绝缘电阻:

断开触点间: 1000 mΩ(500 V DC)  
触点与线圈间: 1000 mΩ(500 V DC)





# LR1711-100

## 磁保持继电器

具有隔离功能的自动开关元件, 广泛应用于遥控、遥测、通讯、自动控制、机电一体化及电力电子设备中, 是最重要的控制元件之一。



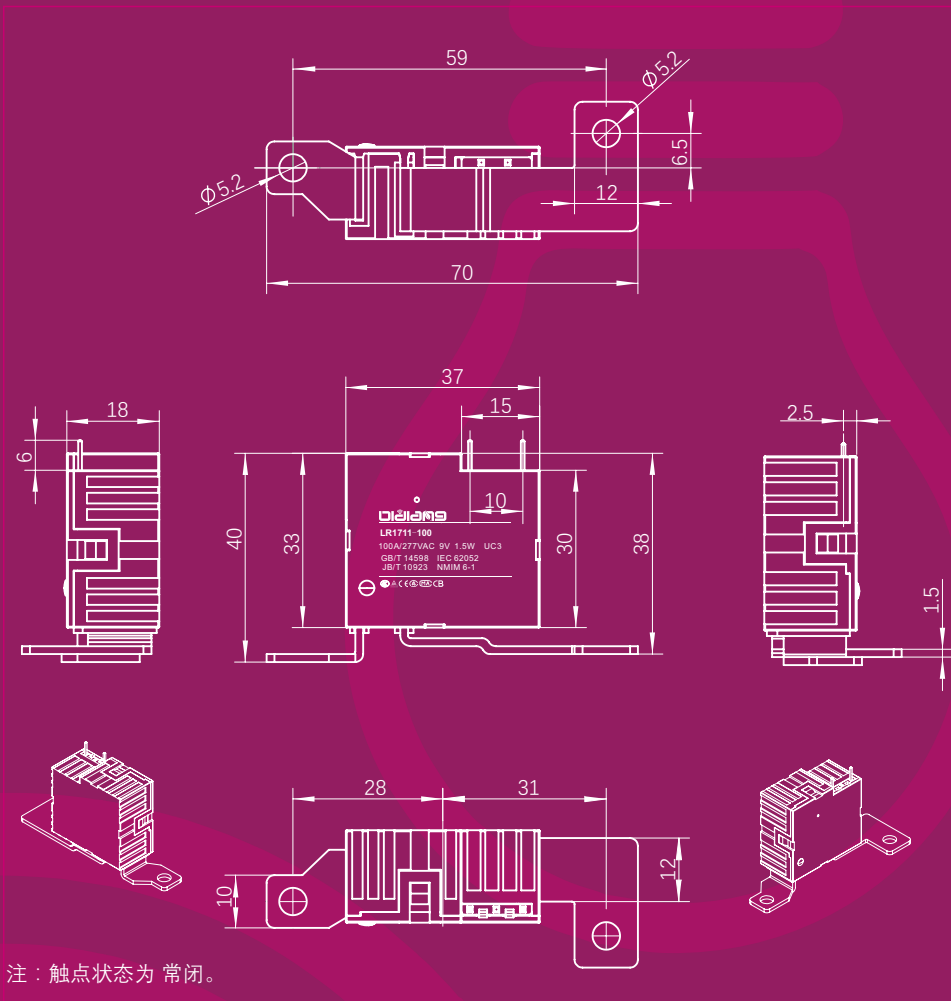
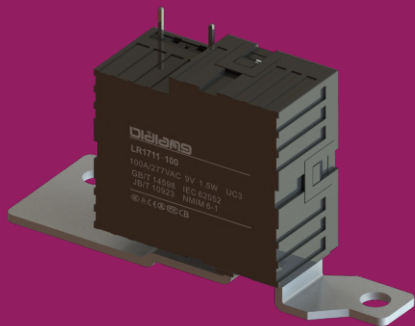
### Oldlang

浙江欧德朗智能电气有限公司  
Oldlang Smart Electrical Co., Ltd.

### 产品外形图及出货触点状态

未标注尺寸公差 Undimensioned tolerance  
< 1mm: ±0.2mm  
1~5mm: ±0.3mm  
> 5mm: ±0.5mm

安装孔尺寸公差 Mounting hole size tolerance  
±0.4mm



注：触点状态为 常闭。

### 注意事项

#### 驱动电压的影响

- 变压器输出电压偏低, 常温下能够正常驱动继电器工作, 当周围温度升高时; 继电器动作电压会有一定幅度升高, 而变压器输出电压会变低, 继电器不能正常闭合或断开;
- 变压器功率不够。如: 电能表变压器额定功率甚至小于磁保持继电器额定功率;
- 变压器带负载能力差。如: 变压器次级所使用的漆包线细, 变压器内阻大, 输出较大电流时变压器压降大;
- 变压器功率余量不大、滤波和储能电容的容量较小、短时输出能力不足;
- 变压器在高温环境下性能变化较大, 输出能力下降幅度大;
- 施加在继电器线圈上的电压脉冲过窄或畸变 (分布电容或漏电流缘故), 使得继电器不能正常闭合或断开。

#### 在安装使用时:

- 请勿私自打开继电器罩壳, 操作不当会引起继电器性能参数变化和异物的浸入, 导致继电器故障;
- 继电器一旦落地应隔离、送制造厂检测合格后再使用;
- 继电器包装箱堆放层次不能太高 (5层以下), 且周围不能有强磁场;
- 继电器安装时与接线柱等应紧固无松动, 否则会引起继电器与引出脚接触不良、温升过高;

#### 特别告知事项:

特殊要求 (如: 在强磁、易爆以及极端高温等更恶劣环境中使用, 超灵敏动作、超低功率、超低电阻值、超高耐压、过低温升等要求, 等等) 应提前协商、沟通后再下订单, 否则按常规要求供货。



**Oldlang**

浙江欧德朗智能电气有限公司  
Oldlang Smart Electrical Co., Ltd.



电话Tel: +86-571-5729 4888 传真Fax: +86-571-5729 4580 电子邮件E-mail: Oldlang\_sale@163.com <http://www.Oldlang.com>  
邮政编码: 201515 地址: 中国浙江省杭州市西湖区金石南路2239号 Add.No.2239, South Jishi Road, Zhejiang 201515, P.R.China

