



产品目录 2017  
适用中国大陆

创新节能减排  
引领循环经济

**Oldlang**  
欧德朗智能电气



# CHM17 (MCB) 新型小型断路器

独特的无双金元件设计，特性不受环境温度的不同而变化!

GB 10963.1  
GB 14048.2  
IEC/EN 60947-2  
IEC/EN 60898-1



[www.Oldlang.com](http://www.Oldlang.com)   [Oldlang\\_sale@163.com](mailto:Oldlang_sale@163.com)

# CHM17 小型断路器 (MCB)



**Oldlang**  
欧德朗智能电气

创新节能减排  
引领循环经济

www.Oldlang.com  
Oldlang\_sale@163.com

## 关于欧德朗智能电气

欧德朗智能电气是全心致力于创新节能减排、提倡循环经济的现代化科技企业。产品注重原创性，并且服务于全球能源管理，实实在在的解决用户对能源的有效管理、高效使用。低碳、节能、可采集、可远程控制等功能是欧德朗智能电气产品所必须具备的特征。让用户能够安全、可靠、便捷的使用能源是欧德朗智能电气追求的价值理念，所以智能化的能源管理既是时代发展的必然，也同时是欧德朗智能电气发展的方向。为智慧城市、智能家居提供实用性产品，丰富人们生活，改善地球环境，坚持可持续性发展是欧德朗智能电气的坚定信念。

在欧德朗智能电气，我们始终在倡导：**创新节能减排**  **引领循环经济！**





# CHM17

## 小型断路器 (MCB)

欧德朗智能电气基于物联网时代，专注于客户需求的电气专业经验，推出CHM17系列新一代模数化配电系统，为您提供安全、灵活、简单的全新体验。

CHM17提供最快捷和灵活的安装体验，完全消除了维护和操作过程中的安全顾虑。

CHM17可适应最具挑战性的网络和环境，同时保持成本效益不随时间的推移而降低，它是目前最安全、灵活、简单和创新的低压模数化配电系统。

CHM17创新性的将小型断路器和控制模块相结合，可以灵活适应工业、商业及民用的场所的照明控制等动态需求。

CHM17可以方便的与PC及智能终端和楼宇管理系统 (BMS) 连接，无需附加任何其他组件。您所需要的一切都包含其中。

CHM17的集成化结构可以减少50%以上的连接线缆，并可以实现更高效的线路检查和连接。

CHM17的创新设计，使原来复杂的商业楼宇和工业设施的终端配电系统变得简单高效。不同的本体故障指示，直观的告知线路故障的类型，使您可以快速掌握CHM17的操作与维护。

CHM17具备的全新自动重合远程控制功能，多种程序供选择，可以有效降低无人值守场合的操控成本。

CHM17系列产品使用的标准RS485接口，可以灵活的与各种网络及BMS (楼宇管理系统) 相连接，适应不同的应用需求。可以最大限度的优化照明和楼宇控制设计。

### 产品特点

- 先进的结构设计
- 动作特性采用无双金设计，有效的避免了温度对断路器的特性影响；
- 依据断路器保护类型的不同，设计有专门的故障类型指示灯显示，方便快速判断线路故障类型；
- 触头的接通和断开位置，有专门的通断指示窗口设计，使断路器的通断状态判断，快速准确；
- 断路器内部有电性能数据传感器，可以实时获取各类电参数，为配电与用电的管理提供数据支持；
- 配有数据传输的通讯接口，可以进行实时的数据传输，和工作指令的传输；
- 独有的电磁脱扣装置，及相匹配的高可靠控制线路，使断路器能够实现智能化的线路管理和保护；
- 断路器带有使用时所控制线路的标签标识位置，并配有透明翻盖，使标识清楚、牢固；
- 手柄具有中置功能，依据不同的线路故障保护，以便快速准确判断故障类型
- 在线路出现过载保护时，断路器的手柄自由脱扣，并停留在中间位置，这样可以快速判断线路故障类型，便于及时解决故障问题。
- 高分断能力
- 断路器设计有强大的灭弧系统，极限分断能力可达到10000A.额定电流为40A时，极限分断能力可高达15000A；
- 由于断路器具有快速动作机构设计，电气寿命可达到6000次。
- 手柄具有挂锁装置
- 断路器手柄可以通过专门的锁定附件，将断路器锁定在“闭合”或“断开”位置，避免不必要的误操作发生。
- 接线端子螺丝具有锁定装置
- 接线端子螺丝的锁定功能，可以有效的防止接线端子不必要或者意外的拆除。

### 符合标准

- GB 14048.2
- GB 10963.1
- IEC 60898-1
- IEC 60947-2

### 附件

- F3 辅助触头；
- S3 分励脱扣器；
- CHX13 辅助触头；
- SD3 报警信号开关；
- U3+O3 过欠压保护。

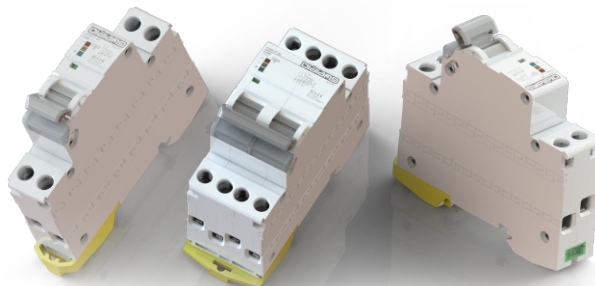


# CHM17

## 小型断路器 (MCB)

### 技术参数

CHM17-40



符合标准	GB 10963.1, GB 14048.2, IEC/EN 60947-2, IEC/N 60898-1	
产品认证	CCC, CE, TUV	
<b>电气特性</b>		
极数	1P+N (18mm), 2P(18mm), 3P+N (36mm), 4P (36mm)	
额定电流(A)	1, 2, 3, 4, 6, 10, 16, 20, 25, 32, 40	
额定电压	Ue	230/400
额定绝缘电压(V)	Ui	500
最大工作电压(V)	Umax	440
最小工作电压(A)	Umin	12
额定工作频率(Hz)	50/60	
额定冲击耐受电压(kV)	Uimp	6kA
额定短路能力Icn, 230V/400V (IEC/EN 60898)	10kA	
额定极限短路分断能力Icu, 230V/400V (IEC/EN 60947-2)	15KA	
额定运行短路分断能力Ics, 230V/400V (IEC/EN 60947-2)	100%Icn (1~4A) 50%Icn (6~40A)	
过电压类别	IV	
污染等级	3	
瞬时脱扣特性	B (3In~5In)	■
	C (5In~10In)	■
	D (10In~14In)	-
	MA (12In±20%)	-
漏电附件	■	
电气附件及机械附件	■	
电击防护等级	II	
<b>机械特性</b>		
机械寿命	20000	
电气寿命	10000	
防护等级	断路器本体	IP20
	安装于配电箱内	IP40
基准整定温度	-	
<b>其他特性</b>		
端子形式	隧道式	
最大接线能力	≤25A	25
	> 25A	35
端子极限扭矩	≤25A	5.1
	> 25A	5.6
触头状态指示(Visi-Safe)	■	
故障指示窗口(Visi-Trip)	■	
进线方式	上进下出	



# CHM17

## 小型断路器 (MCB)

### 技术参数

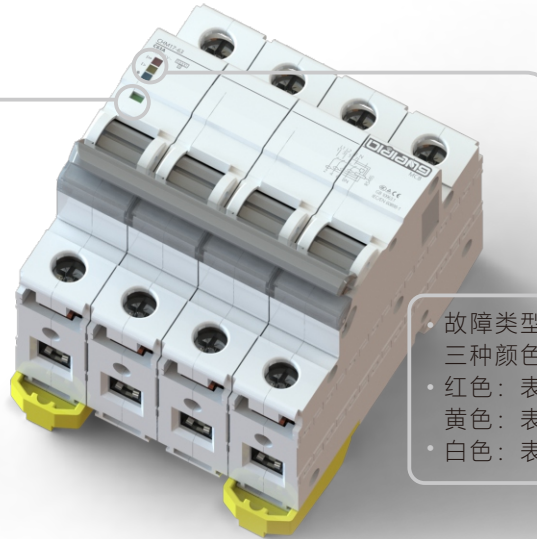
CHM17-63



符合标准	GB 10963.1, GB 14048.2, IEC/EN 60947-2, IEC/N 60898-1	
产品认证	CCC, CE, TUV	
<b>电气特性</b>		
极数	1P(18mm), 1P+N(36mm), 2P(36mm), 3P(54mm), 3P+N(72mm), 4P(72mm)	
额定电流(A)	1, 2, 3, 4, 6, 10, 16, 20, 25, 32, 40, 50, 63	
额定电压	Ue	230/400
额定绝缘电压(V)	Ui	500
最大工作电压(V)	Umax	440
最小工作电压(A)	Umin	12
额定工作频率(Hz)	50/60	
额定冲击耐受电压(kV)	Uimp	6kA
额定短路能力Icn, 230V/400V (IEC/EN 60898)	10kA	
额定极限短路分断能力Icu, 230V/400V (IEC/EN 60947-2)	15KA	
额定运行短路分断能力Ics, 230V/400V (IEC/EN 60947-2)	100%Icn (1~4A) 50%Icn (6~40A)	
过电压类别	IV	
污染等级	3	
瞬时脱扣特性	B (3In~5In)	■
	C (5In~10In)	■
	D (10In~14In)	■
	MA (12In±20%)	■
漏电附件	■	
电气附件及机械附件	■	
电击防护等级	II	
<b>机械特性</b>		
机械寿命	20000	
电气寿命	10000	
防护等级	断路器本体	IP20
	安装于配电箱内	IP40
基准整定温度	-	
<b>其他特性</b>		
端子形式	隧道式	
最大接线能力	≤25A	25
	> 25A	35
端子极限扭矩	≤25A	5.1
	> 25A	5.6
触头状态指示(Visi-Safe)	■	
故障指示窗口(Visi-Trip)	■	
进线方式	上进下出	



# CHM17 小型断路器 (MCB)

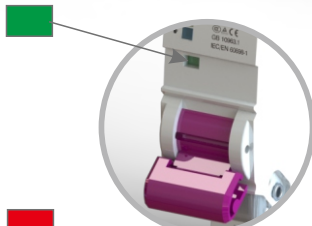


### 脱扣指示器

- 指示窗内的绿色指示保证所有极为断开安全状态

- 故障类型指示：通过“红”“黄”“白”三种颜色指示不同的故障类型。
- 红色：表示发生了短路故障而自动切断；
- 黄色：表示发生了过载而自动切断；
- 白色：表示人工或远程主动切断。

■ 绿色指示：  
断路器处于断开状态。



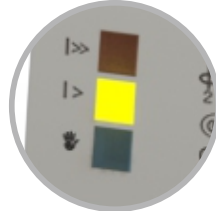
■ 红色指示：  
断路器处于闭合状态。



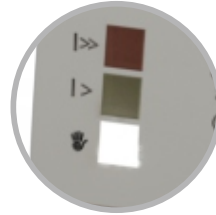
■ 红色的 " >> " 指示灯亮：  
线路出现  $I \geq 5I_n$  或短路故障而保护。



■ 黄色的 " |> " 指示灯亮：  
线路出现  $I < 5I_n$  的过电流而保护。



■ 白色的 " 手 " 指示灯亮：  
人工或远程控制切断。



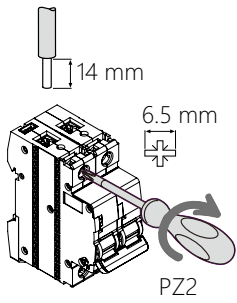
- RS 485 通讯端口
- 参数设置与远程控制



- 数据线连接
- 快速传输通讯数据

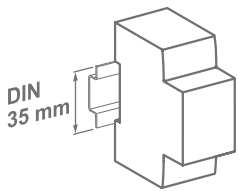


# CHM17 小型断路器 (MCB)



## 连接

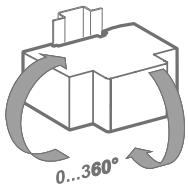
螺丝尺寸	额定扭矩	极限扭矩	国家标准 额定扭矩	铜线	
				硬线	软线或使用接线端子
1~25A: M5	2.5Nm	5.1Nm	2Nm	1~25 mm <sup>2</sup>	1~16 mm <sup>2</sup>
32~63A: M6.5	3.5Nm	5.6Nm	3.5Nm	1~35 mm <sup>2</sup>	1~25 mm <sup>2</sup>



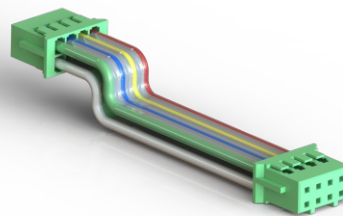
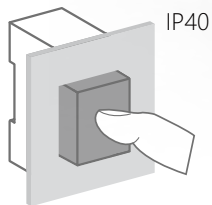
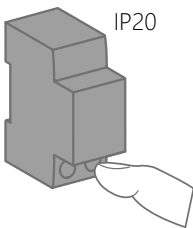
35mm DIN导轨卡装

## 重量 (g)

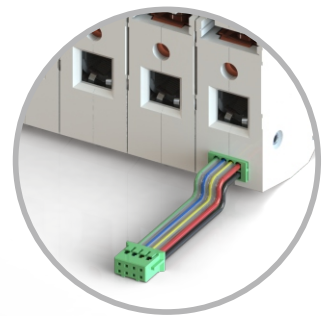
CHM17	
型号	CHM17-40
2P, 1P+N	200
4P, 3P+N	200
CHM17-63	
1P: 1~40A	200
2P, 1P+N: 1~40A	200
3P: 1~40A	200
4P, 3P+N: 1~40A	200
1P: 50~63A	200
2P, 1P+N: 50~63A	200
3P: 50~63A	200
4P, 3P+N: 50~63A	200



可任意角度安装



通讯用数据线



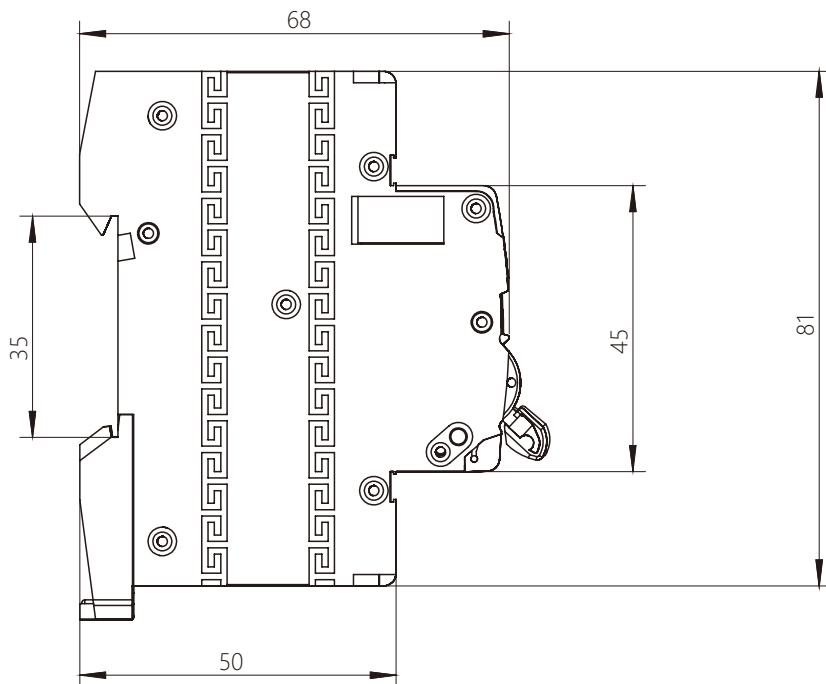
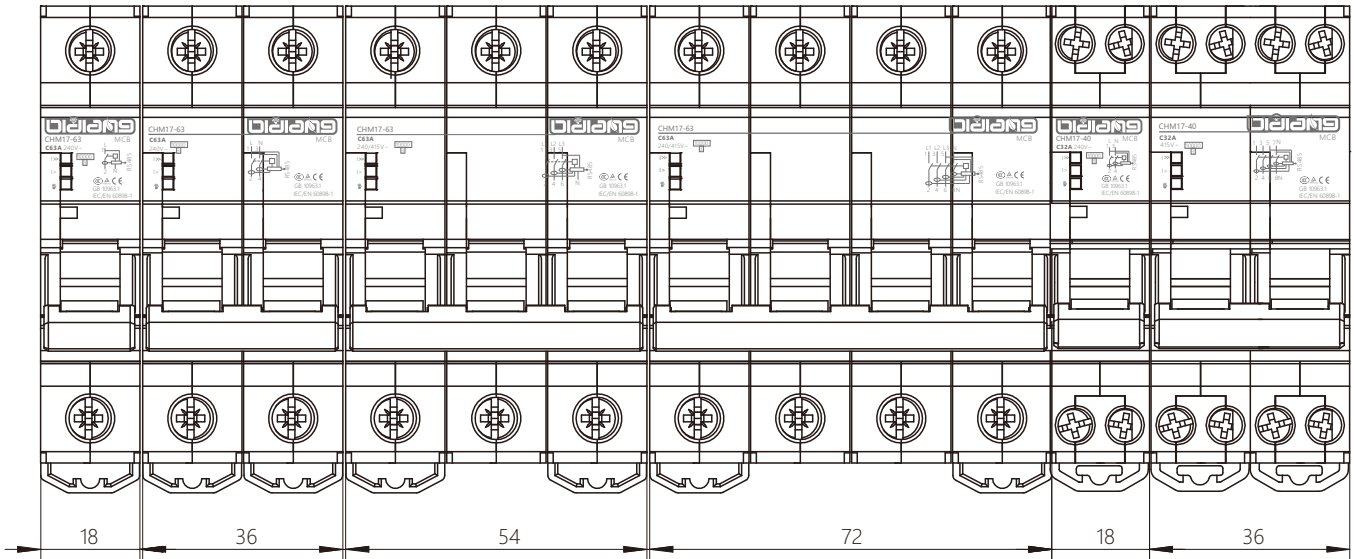


# CHM17 小型断路器 (MCB)

## 产品外形图 (mm)

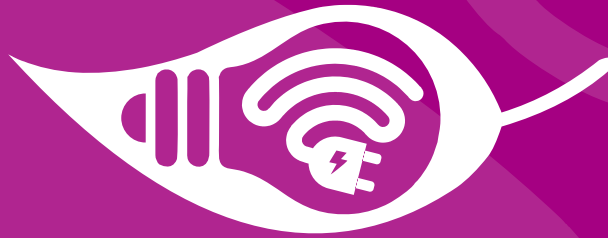
未标注尺寸公差  
 < 1mm: ±0.2mm  
 1~5mm: ±0.3mm  
 > 5mm: ±0.5mm

安装孔尺寸公差  
 ±0.4mm





节能环保，从我做起！



**Oldiang**

欧德朗智能电气



低碳环保



远程管理



节约能源

Oldiang\_sale@163.com http://www.Oldiang.com 杭州: 中国智能小镇 / 南京: 高淳经济开发区 / 上海: 金山第二工业区 / 温州: 经济技术开发区

